

ビジネスと生活を応援するSBLの事務所通信

# SBL通信 47

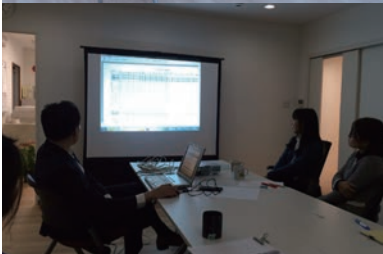
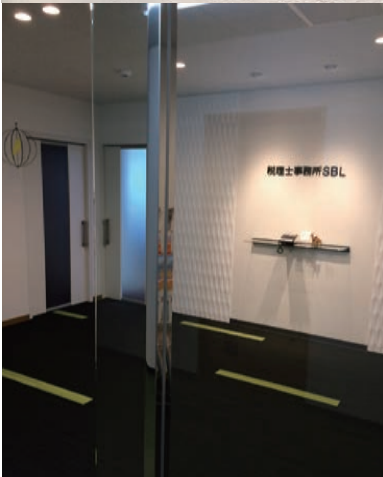
SBL PRESS Issue47

税理士事務所 SBL 広報誌



TAX TOPICS

# 相続税はどのように 計算するのか



エントランスや応接室も広々と…。

会議室では食事をとったり、セミナーを行ったり。

# 七転び八お記

## 2014年を振り返って

今年も残すところあとわずかとなりました。  
皆様にとって、今年はどうな一年でありましたでしょうか？

私どもSBLにとって、今年は大変な変化があった一年でした。

2008年に西大寺に事務所を開設して以来、お陰様で皆様にご愛顧いただき、顧客数も増え、それに合わせてスタッフも少しずつ増加し、今では8名になりました。

毎日、一重に『皆さまのおかげ』とスタッフ一同感謝しております。

今年10月2日にはスタッフの増加や今後の事務所の取り組みを具現化する為に事務所を2階から3階へ移転しました。スペースも約3倍に広がり、2階の時は同じ一室の中で仕切られていた打ち合わせスペースも独立した応接室へ。来社いただいた際に気持ちよく過ごしていただけるようにと、椅子を人間工学に基づいて作られたハーマンミラー社のセイルチェアに変えたり、アロマを焚いてみたり。またスタッフのパソコンモニタを1人2台へと増やし、作業効率を上げるように…。

これからもSBL一丸となって、皆様の事業（ビジネス）の繁栄、そして個々の人生（ライフ）をより充実させる為のサポートを行っていきます。来年2015年はスタッフ一人一人のスキルアップとともに、SBL全体としての取り組みとして相続問題に『より強い事務所』へと体制を強化していく所存です。

皆様、ご存知の方は多いと思いますが、27年1月の相続税法改正により、相続税の非課税枠（基礎控除）が大幅に減少します。今までは相続税とは無縁であった方々も相続税の対象となる可能性があります。お気軽にご相談ください。（名倉）

# 知って得するコーヒーの効果

ほっと一息する時のコーヒーは格別ですが

健康面でもいろいろ素敵な効果を発揮してくれます

日本人とコーヒーの付き合い合いは、江戸時代に長崎の出島へオランダ人が持ち込んだのが始まりとされています

本格的な普及は明治以降。全日本コーヒー協会によると、現在は米国、ブラジル、ドイツに次ぐ世界4位の消費国だそうです。

## コーヒーに含まれる成分

コーヒーを飲むと、計算力や記憶力の向上、疲労の抑制、運動能力の向上に役立つという研究がされていて、これらはカフェインの作用と考えられています。

また、『体にいい』とよく聞くポリフェノールですが、コーヒーにも多く含まれています。しかも、コーヒーのポリフェノールは、動脈硬化につながる血管壁に蓄積されたコレ

ステロールを減らす機能を強化する働きがあるそうです。

## 香りを嗅ぐとストレス軽減

コーヒーを淹れたときにふわっと香る独特の香り。コーヒー粉末、レモン油、蒸留水を使って、リラックしたときに脳から出るα波を比較する研究で、コーヒーがもっとも多くα波が現れることがわかったのだとか。

またコーヒーの香りは脳の働き、頭の回転を活性化する覚醒効果がありますので、仕事の効率も上がりそうですね。

## 肝臓に良い

コーヒーそのものが肝臓内の酸化ストレスを抑えてインスリンの働きを高めると同時に炎症が起きたときに活性化する細胞の働きをも抑制するらしく、肝硬変を防ぐ効果が！

1日に少なくとも1杯のコーヒー

を飲む人は、肝硬変を発症する危険性が20%低下するという研究結果も。：。特にお酒を飲む人にはオススメです。ですね。

## 二日酔い防止

拡張された血管をカフェインが収縮させ頭痛を緩和し、利尿作用により体外に排出を促します。

## ダイエットの味方

運動前にコーヒーを飲むと脂肪が燃焼しやすくなり、食後に飲むと消化を促進してくれます。

しかし、「薬も過ぎれば毒となる」ということわざもある通り、飲み過ぎは禁物です。あまり飲み過ぎると胃が荒れたり、口臭、貧血、睡眠の質の悪化などデメリットもありますので、空腹時を避け、一日2、3杯までを目安にコーヒーブレイクを楽しみましょう！（下村）



# 円満な相続を実現する為に、 自分の財産を把握することが大切です

## SBL通信における相続税特集

最終回は相続税の具体的な計算手順を見ていきます

### ① 正味の遺産額の計算

前号では、相続税の課税対象となる財産の範囲について解説いたしました。相続税は、被相続人（＝亡くなった人）の正味の遺産額に対してかかる税金です。その遺産の範囲は、本来の相続財産のほか、死亡保険金等のみなし相続財産、相続開始前（亡くなられた日から）3年以内の贈与財産等が含まれます。一方で仏壇や生命保険金のうち、非課税枠に含まれる財産や被相続人の債務・葬式費用を控除することができま

【図表1】参照

### ② 課税遺産総額の計算

正味の遺産額から相続税の基礎控除額を差し引いて「課税遺産総額」を求めます。

相続税の基礎控除額は、

$$3000万円 + 600万円 \times 相続人の数の算式で求められます。$$

課税遺産総額が基礎控除額を下回れば、相続税はかかりません。

### ③ 相続税の総額の計算

課税遺産総額を法定相続分で按分した後の金額に相続税率を乗じて各相続人の相続税額を計算します。

【図表2】

改正後(平成27年以降の相続分)		
法定相続分に応ずる課税遺産総額	税率	控除額
1,000万円以下	10%	—
3,000万円以下	15%	50万円
5,000万円以下	20%	200万円
1億円以下	30%	700万円
2億円以下	40%	1,700万円
3億円以下	45%	2,700万円
6億円以下	50%	4,200万円
6億円超	55%	7,200万円

各相続人の相続税額を合計したものが「相続税の総額」です。相続税率は課税遺産が多いほど税率が高くなる超過累進税率を採用しています。

【図表2】参照

# TAX TOPICS

## 相続税はどのように計算するのか

【図表1】相続税の対象となる財産

3年以内 贈与財産	被相続人の 遺産総額	非課税 財産	正味の 遺産額
みなし 財産		債務・ 葬式費用	
本体の相 続財産			

【図表3】相続税計算の具体例

被相続人の遺産総額は6000万円で、法定相続人は妻と子供1人  
実際の相続割合は、妻が70%、子が30%である場合の計算例

課税遺産総額	6000万円 - 4200万円 = <b>1800万円</b> (基礎控除額) 基礎控除額 3,000万円 + 600万円 × 2人 (法定相続人の数) = 4,200万円	
相続税の総額	妻	1800万円 × 1/2 (法定相続分) = 900万円 900万円 × 10% (相続税率) = <b>90万円 (相続税額)</b>
	子	1800万円 × 1/2 (法定相続分) = 900万円 900万円 × 10% (相続税率) = <b>90万円 (相続税額)</b>
	合計	<b>90万円 + 90万円 = 180万円</b>
各人の 算出税額 (実際に相続する 割合に合わせて相 続税の割合を決め ます)	妻	180万円 × 70% (実際の相続割合) = 126万円 126万円 - 126万円 ※ = <b>0円</b> ※6,000万円 × 70% < 1億6,000万円のため、 相続税の全額が軽減される
	子	180万円 × 30% (実際の相続割合) = <b>54万円</b>

※相続税改正の対象は、2015年(平成27年)1月1日以後に発生した相続  
ですので、改正以前に発生し、2015年(平成27年)1月1日以後に申  
告した相続は改正前の税率等が適用されます。

### ④各人の算出税額の計算

相続人(財産を実際に取得した人)が、その取得した分に応じて相続税の負担をします。具体的には、相続税の総額に実際の相続割合を乗じて「各人の算出税額」を算出します。

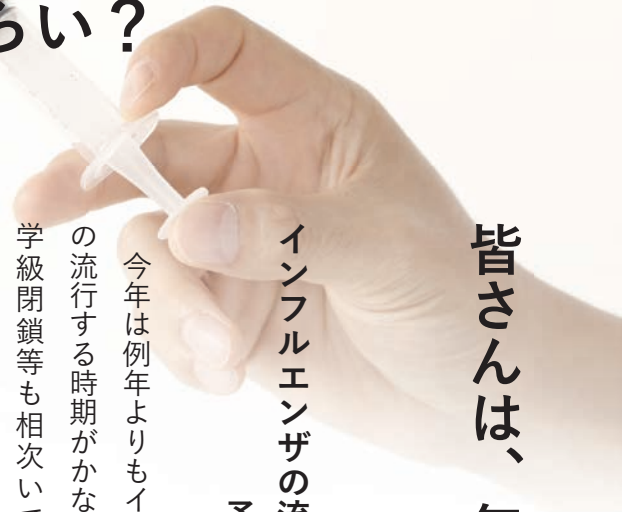
### ⑤配偶者の軽減

配偶者が遺産を相続した場合に、配偶者が被相続人の財産形成に

大きな貢献をしていることを考慮して、相続税が大きく軽減されます。その内容は、配偶者が相続により実際に取得した遺産額のうち、法定相続分が1億6000万円のどちらか高い方までは相続税はかからないというものです。言い換えると、配偶者は1億6000万円までの遺産を相続しても、相続税はかかりません。配偶者にとってみれば、大きな金

額の遺産を相続しても相続税を払わなくても済むのは大きな魅力ですが、今後配偶者に相続が発生したときに、多めの相続税を払うこととなるかもしれませんので注意が必要です。相続税計算の計算例を【図表3】に示しますので、ご確認ください。もし、相続に関する節税対策や不安がある方はお気軽にご相談ください。(八木)

# インフルエンザの 予防注射を打つ？打たない？ 予防接種の効果ってどれくらい？



皆さんは、毎年インフルエンザの予防接種を

受けていらっしゃいますか？

インフルエンザの流行と

予防注射

今年は例年よりもインフルエンザの流行する時期がかなり早いようです。学級閉鎖等も相次いでいるようです。病院での予防接種の予約もかなり取りづらいつか…。

ですが、予防注射を打ったにも関わらずインフルエンザにかかった話も聞いた事があります。実際のところは、どうなのでしょう？

予防注射の効果は

100%ではない

はしかや風疹、水ぼうそうなら、1回でもかかったことがあったり必要な回数のワクチンを接種すれば、ほぼ100%予防できるので、インフルエンザは発症予防効果が55%から85%程度という事で、効果が100%ではないことに注

意が必要です。

インフルエンザワクチンは

発症や重症化を抑える

予防注射の効果は100%ではないということは、感染を完全に予防する効果はないということ。

とはいえ、厚生労働省の研究班の報告によれば、インフルエンザの発症と重症化を抑える効果は認められています。インフルエンザワクチンは、接種を受けた人の体に抗体を作り、同じウイルスが入ってきたときにそれを攻撃して発症や重症化を抑える動きをします。

特に持病もなく元気な10代〜50代なら、インフルエンザになったとしても1週間くらいで回復します。

「それなら予防接種は必要ない」と考えるなら、「受けない」という選択も。

受験生とその家族や、仕事が忙し

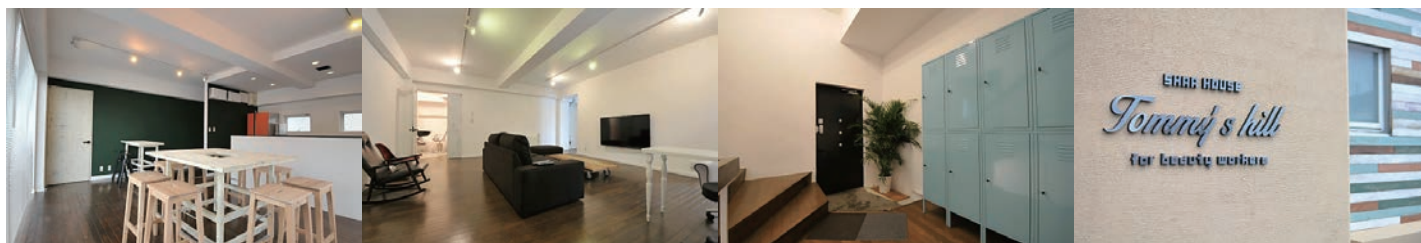
くて1週間も休んでいられない人は、少しでもリスクを減らすために接種を受けたほうがいいでしょう。

効果の持続期間は

5カ月程度

ワクチンで抗体がで始めるのは接種後2週間程度経ってからのので、大流行が始まる12月くらいまでに接種を受けておいたほうがいいとされています。毎年接種が必要とされるのは、効果の持続期間は5カ月程度と短く、昨シーズンと今シーズンのワクチンは内容が異なるからです。予防接種を受けるなら抗体ができる期間も考えて早めに注射を。

またワクチンによる抗体は血液の中にしかできず、のどや鼻にはできないので、インフルエンザにうつらないためには、普通の風邪と同じく、手洗いやうがいには欠かさないようにしましょう！（古川）



# 新しい居住スタイル シェアハウス

シェアハウスという言葉  
葉、ご存知ですか？

最近テレビや雑誌でもよく目にするようになったシェアハウス。シェアハウスとは入居者は基本的にそれぞれのプライベートな居室で生活し、リビング、キッチン、トイレ、風呂、洗濯機などといった設備だけをほかの入居者と共有する居住スタイルです。一人暮らしじゃなかなか難しい広々としたリビングやキッチンが使えるのもシェアハウスのいいところ。おしゃれ物も多く、時には入居者が集まってパーティーが行われたり…。

奈良にも少しずつ増えており、今回掲載の写真は登美ヶ丘にある「トミーズヒル」です。こちらは居室にベッドやTV、エアコン付！今すぐにも住む事ができそうですね。(古川)



『Tommy's hill』のお問い合わせは株式会社シュガーアソシエイツ ☎0742-93-3358 まで

## CONTENTS

- 02 七転び八お記
- 03 知って得するコーヒの効果
- 04 TAX TOPICS
- 06 インフルエンザの予防注射を打つ？打たない？
- 07 お知らせ
- 08 編集後記

1年を通してめまぐるしい変化を遂げたSBLですが、2014年最終号となる『SBL通信』も、デザインをリニューアルしました。文字数を押さえ、以前に比べて読みやすくなったと思うのですが、いかがでしょうか？またご感想お聞かせください。

## お知らせ

### ●年末年始の営業時間

誠に勝手ではございますが、下記の日程にて休業させていただきます。

新年は1月5日月曜日より通常営業致しますので何卒宜しくお願い致します。

### 休業期間

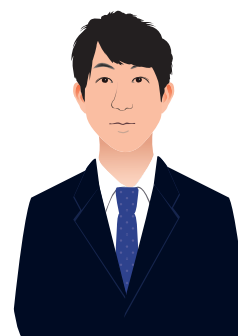
2014年12月27日(土)～2015年1月4日(日)

### ●新しいスタッフが入所しました

はじめまして、安永健二です。

SBLに入所する以前は、地方銀行で融資担当者をしていました。「お金」にまつわる知りたいこと・お困りのことがあれば何でもお気軽にご相談下さい。

それでは今後とも宜しくお願いたします。





八木 正宣

娘の通っているピアノ教室のクリスマスパーティー。今年もピアノの連弾に挑戦しました。24組が曲を披露しましたが、ほとんどが母親か兄弟で、父親との組み合わせはウチだけでした。

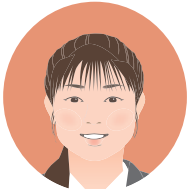
曲は『ジングルベル』。緊張で手がおぼつかない中、リードしてくれている娘に、確かな成長をみました。



田村 奈保子

9月下旬に某ライブツアーに当選し、13年ぶり(!)に海外に行ってきました。前から7列目のライブに興奮し、おいしい食事、観光の6日間を満喫。仕事も家庭も忘れ(?)、リフレッシュしてきました。

なかなか現実に戻れませんでした。充電を終え、これから冬の繁忙期をがんばります。



名倉 さつき

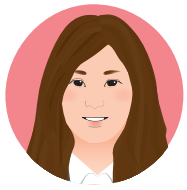
いつも我が家では、フンドーキンの醤油を使っていたのですが、この冬、フンドーキンのおでんだしを発見!!早速使ってみると、大好評でした。我が家的には、少し甘めが好きなので、みりんと砂糖だけ調整しています。



古川 和代

ずっとロングヘアだったのですがさすがに飽きてきて、6年ぶりくらいに髪の毛をポブまで切りました。

今まで、胸くらいまであったのをバツサリ、30cmほど。美容師さんに「染める薬剤の実験用に髪をちょうだい」と言われました。髪を切ったおかげで洗うのも乾かすの楽になって快適です!



下村 佳穂

先月からヨガに通い始めました。最近どうも気分が憂鬱になりがちだったので、気分転換にと思い立ちました。

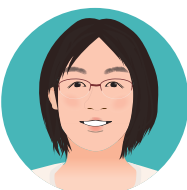
これが大正解!瞑想?的ヨガなので、終わった後心も体もスッキリし、晴れやかな日々を過ごせています。

おまけに少し痩せました(笑)



日浦 遥

庭のオリーブの樹に初めて実が成りました。黒く熟してきたので喜んで食べてみると、「渋い!!」オリーブはアク抜きしないと食べられないらしく、それなら「絞ってオリーブオイルに!」と思ったのですが、収穫量が少なくオイルを取るほどにもならず。来年はたくさん実らせて新鮮なオリーブオイルを楽しみたいです。



谷田 佳子

クリスマスが近くなり、街で耳にするのはクリスマスソングが多くなりました。

ゴスペルをかじっている私は「この歌、歌いたい!」と衝動に駆られる事も。帰ってから楽譜を出してきて、YouTubeでその曲を聴きながら練習する日々です。



安永 健二

先日、京都・嵐山を観光していた際、偶然立ち寄ったコンビニで大学時代に同じサークルに所属していた友人と2年ぶりにバツタリ!その友人は、安定している財閥系企業を退職して、現在は小説家という茨の道を歩んでるそうです。夢に向かって頑張ってる友人の姿を見て、私自身も負けてられないなあど奮起させられました。



税理士事務所SBL

SBL Tax Accountant Office

〒631-0822 奈良市西大寺栄町3-23 サンローゼビル3階

TEL 0742-32-1112

FAX 0742-32-1113

HP <http://sbl-plaza.com>

Email [zei-info@sbl-plaza.com](mailto:zei-info@sbl-plaza.com)

■近鉄電車でお越しの場合

大阪難波駅より快速急行で32分

京都駅より急行で41分

橿原神宮前駅より急行で28分



大和西大寺駅より徒歩3分

■お車でお越しの場合

第二阪奈道路 宝来出口から約10分

京奈和自動車道 木津ICから約20分

西名阪自動車道 郡山ICから約40分